



Popradzki Park Krajobrazowy

1. SCHRONISKO GÓRSKIE PTTK NA PRZEHYBIE

SCHRONISKO POŁOŻONE W PAŚMIE RADZIEJOWEJ NA WYS. 1175 M N.P.M. JEGO DOGODNE USYTUOWANIE SPRAWIA, ŻE JEST IDEALNYM MIEJSCEM WYPADOWYM NA GÓRSKIE WYPRAWY. PRZY SCHRONISKU ZNAJDUJE SIĘ KAPLICA, A TAKŻE MUZEUM ZE ZBIORAMI DOKUMENTUJĄCYMI ZAGOSPODAROWANIE TURYSTYCZNE BESKIDU SĄDECKIEGO.



2. „ZIELONY” PRZEŁOM DUNAJCA

DUNAJEC TO RWĄCA GÓRSKA RZĘKA. PŁYNIE WZDŁUŻ ZACHODNIEJ GRANICY PARKU I NA ODCINKU KILKUDZIESIĘCIU KILOMETRÓW TWORZY DWA PIĘKNE PRZEŁOMY RZECZNE. ZA NAJBARDZIEJ MALOWNICZY FRAGMENT TZW. ZIEŁONEGO PRZEŁOMU UZNANY ZOSTAŁ UROKLIWY MEANDER DUNAJCA W OKOLICY MIEJSCOWOŚCI TYLMANOWA.



3. PIJALNIA WODY MINERALNEJ W PIWNICZNEJ-ZDROJU

WODA MINERALNA „PIWNICZANKA” TO WODA „KWAŚNA”, O DUŻEJ ZAWARTOŚCI JONÓW MAGNEZU I WAPNIA. W CELU PUBLICZNEGO UDOSTĘPNIENIA NATURALNYCH ZDROJÓW WÓD NA PRAWYM BRZEGU POPRADU UTWORZONO KOMPLEKS ZDROJOWY, W SKŁAD KTÓREGO WCHODZĄ DWIE PIJALNIE (ARTYSTYCZNA I MAŁA) RAZEM Z PARKIEM ZDROJOWYM I PODŚWIETLANĄ FONTANNĄ.



4. REZERWAT „LAS LIPOWY OBROŻYSKA”

REZERWAT ZNAJDUJE SIĘ NA TERENIE GMINY MUSZYNA. CHRONI UNIKATOWY FRAGMENT LASU, BĘDĄCY POZOSTAŁOŚCIĄ PIĘKNYCH LASÓW MODRZEWIOWO-LIPOWYCH W KARPATACH. TEN ŚWIETLISTY GRĄD, ZE SPECYFICZNYM DLA TEGO TERENU MIKROKLIMATEM, JEST RELIKTEM EPOKI POŁODOWCOWEJ I JEDNYM Z NAJCENNIJSZYCH SKARBÓW PARKU.



DATA POWOŁANIA:

11.09.1987

POWIERZCHNIA:

53 419,14 ha

GMINY:

RYTRO, PIWNICZNA-ZDRÓJ, MUSZYNA, KRYNICA-ZDRÓJ, ŁABOWA, NAWOJOWA, STARY SĄCZ, ŁĄCKO, KROŚCIENKO, OCHOTNICA DOLNA, SZCZAWNICA

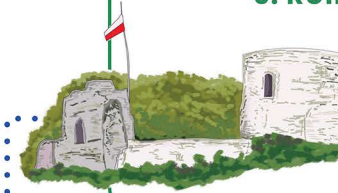


5. NIEDŹWIEDŹ BRUNATNY

TO NAJWIĘKSZY DRAPIEŹNIK POPRADZKIEGO PARKU. ŚWIETNIE PŁYWA I WSPINA SIĘ PO ZBOCZACH. ATAKUJE, GDY CZUJE SIĘ ZAGROŻONY ALBO OBAWIA SIĘ O BEZPIECZEŃSTWO MŁODYCH. NA OBSZARZE CAŁEJ POLSKI OBJĘTY JEST ŚCISŁĄ OCHRONĄ GATUNKOWĄ. JEST STAŁYM BYWALCEM BESKIDU SĄDECKIEGO ORAZ SYMBOLEM POPRADZKIEGO PARKU.

6. RUINY ZAMKU W RYTRZE

RUINY USYTUOWANE SĄ NA STROMYM WZGÓRZU NAD POPRADEM. STANOWIĄ POZOSTAŁOŚĆ PO ŚREDNIOWIECZNYM ZAMKU OBRONNYM, KTÓRY POWSTAŁ NA PRZEŁOMIE XIII I XIV W., BY PEŁNIĆ FUNKCJĘ STRAŻNICY NA WĘGIERSKIM SZLAKU.



7. ŚCIEŻKA W KORONACH DRZEW

TO PIERWSZA I JEDYNA TAKA ATRAKCJA W POLSCE. TRASA WZNOSI SIĘ STOPNIOWO PONAD KORONY BESKIDZKICH LASÓW I PROWADZI NA WIERZCHOŁEK WIEŻY WIDOKOWEJ. NA ŚCIEŻCE ZNAJDUJĄ SIĘ INTERAKTYWNE TABLICE EDUKACYJNE. PRZY DOBREJ WIDOCZNOŚCI Z WIEŻY MOŻNA PODZIWIĆ PANORAMĘ TATR I BESKIDU SĄDECKIEGO.



8. MUZEUM NIKIFORA W KRYNICY-ZDROJU

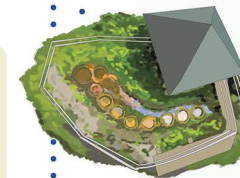
MUZEUM JEDNEGO Z NAJSŁYNIEJSZYCH MALARZY PRYMITYWISTÓW. MIEŚCI SIĘ W ZABYTKOWEJ DREWNIANEJ WILLI „ROMANÓWKA”.

W JEGO WNĘTRZACH ZGROMADZONO DORĘBEK ARTYSTYCZNY NIKIFORA POCHODZĄCY Z WSZYSTKICH OKRESÓW JEGO TWÓRCZOŚCI. OPRÓCZ PRAC SĄ TU RÓWNIEŻ ZDJĘCIA I INNE PAMIĄTKI PO ARTYSTYCIE.



9. MOFETA W TYLICZU

TO PEREŁKA GEOLOGICZNA PARKU. JEST JEDNĄ Z NAJWIĘKSZYCH MOFET W KARPATACH. TWORZY JĄ 11 POŁĄCZONYCH KRĘGÓW, Z ODMIENNYM SMAKIEM WODY MINERALNEJ W KAŻDYM. PRZEPLÝWAJĄCA PRZEZ KRĘGI WODA WYDAJE CHARAKTERYSTYCZNY BULGOT, A NA POWIERZCHNIĘ WYDOBYWAJĄ SIĘ BĄBELKI GAZU. MOFETA BYŁA ZNANA JUŻ W XVI W.



10. CERKIEW PW. ŚW. MICHAŁA ARCHANIOLA W DUBNEM

DREWNIANA GRECKOKATOLICKA CERKIEW Z 1863 R. O KONSTRUKCJI ZRĘBOWEJ I ŚCIANACH KRYTYCH GONTEM. POSIADA SŁUPOWO-RAMOWĄ WIEŻĘ I ŁAMANE, NAMIOTOWE DACHY, ZWIEŃCZONE BANIASTYMI WIEŻYCZKAMI. NAJCENNIJSZY JEJ ZABYTKIEM JEST IKONOSTAS POCHODZĄCY Z PRZEŁOMU XVIII I XIX W. ORAZ MALOWANA NA PŁÓTNIE PŁASZCZENICA.



KRAJOBRAZ PARKU

W ZRÓŻNICOWANYM KRAJOBRAZIE PARKU PRZEWAŻAJĄ GÓRY, ALE WYSTĘPUJĄ TU TAKŻE OBSZARY POGÓRZY ORAZ KOTLINY ŚRÓDGÓRSKIE. CHARAKTERYSTYCZNY JEST TYPOWY DLA TERENÓW GÓRSKICH PIĘTROWY UKŁAD ROŚLINNOŚCI.

POPRADEK - CHŁUBA PARKU

POPRADEK TO NAJWAŻNIEJSZA RZĘKA W PARKU, STANOWI CENTRALNĄ JEGO CZĘŚĆ I NADAJE MU „IMIĘ”. MEANDRUJĄC POMIĘDZY GÓRSKIMI STOKAMI, TWORZY PRZEPIĘKNY PRZEŁOM. ŹRÓDŁA MA W TATRACH NA SŁOWACJI. DZIELI BESKID SĄDECKI NA DWA PASMA – RADZIEJOWEJ I JAWORZYNY KRYNICKIEJ. ZA STARYM SĄCZEM WPADA DO DUNAJCA.